

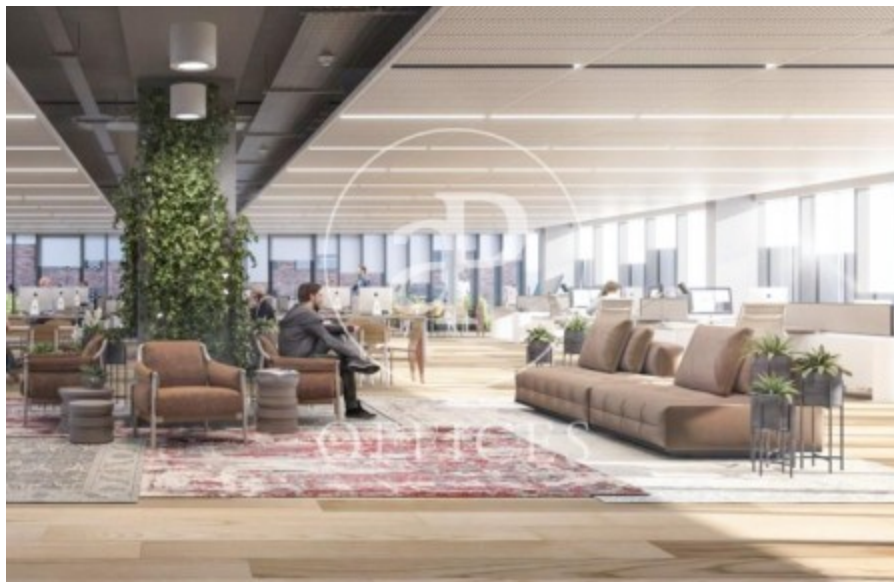
## Immeuble de bureaux à louer avec terrasse à 22@ (Barcelona )

Ref. AOB2111024

Unité bj

Barcelone / 22@

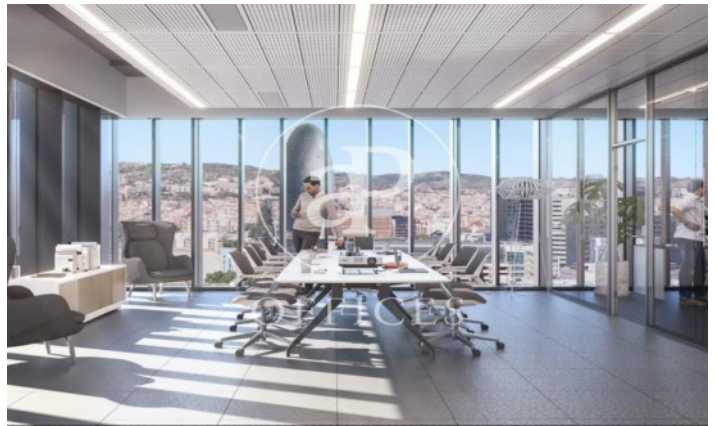
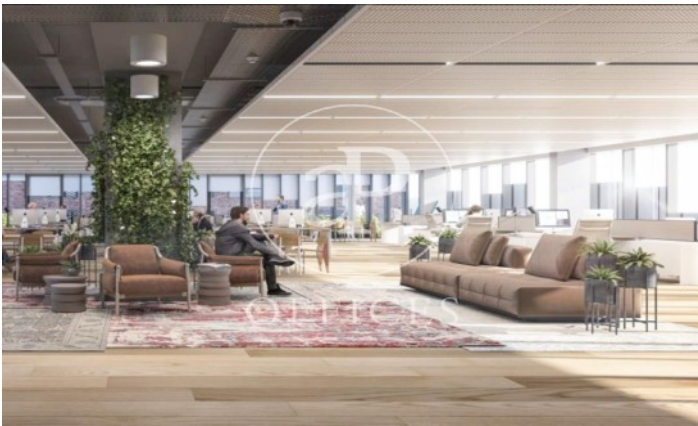
- ✓ Surveillance
- ✓ Concierge
- ✓ CLIM
- ✓ Chauffage
- ✓ Parking
- ✓ Condition: Tout neuf



10.032 € | 418 m<sup>2</sup> | 24 €/m<sup>2</sup> | IBI incluido | Charges 5,95€/m<sup>2</sup>/mes

Immeuble de bureaux nouveau de 901 m<sup>2</sup> avec terrasse dans la région de 22@, Barcelona .La propriété a un bureau, place de parking, chauffage et concierge.





Los datos de cada inmueble no son parte de una oferta o contrato. No debe considerar exactos o factuales las declaraciones hechas por aProperties, verbalmente o por escrito, respecto del inmueble, el estado en que se encuentra o su valor. Las fotografías sólo muestran partes determinadas del inmueble tal y como eran en el momento que se tomaron. Las áreas, dimensiones y las distancias que se proporcionan sólo son aproximadas y deben ser comprobadas por el cliente. Las imágenes generadas por ordenador solo son una indicación de la posible apariencia del inmueble, y pueden cambiar en cualquier momento. La información respecto a un inmueble es susceptible de cambiar en cualquier momento.

Pour plus d'informations ou pour planifier un rendez-vous

Tel: 93 528 89 08

[oficinasbcn@aproproperties.es](mailto:oficinasbcn@aproproperties.es)

[www.aoficinas.es](http://www.aoficinas.es)