

## Edifici sencer de lloguer a Madrid city

Ref. AOM2010031

Unitat 25

Madrid

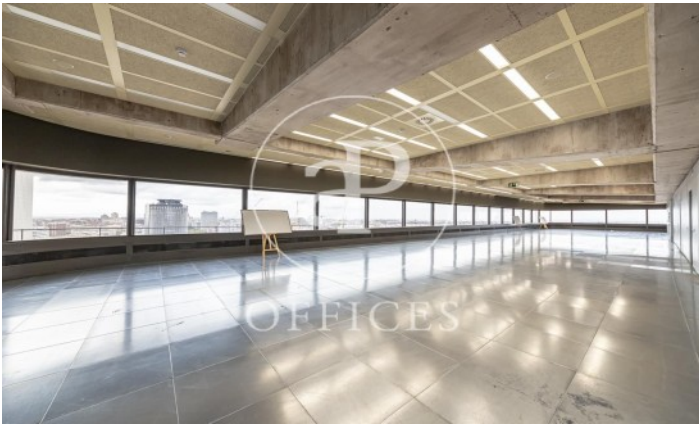
- ✓ Conserge
- ✓ AACC
- ✓ Calefacció
- ✓ Aparcament
- ✓ Condió: Bona

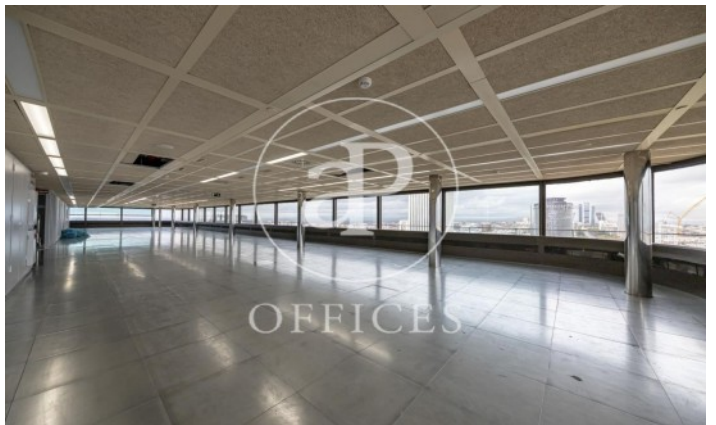
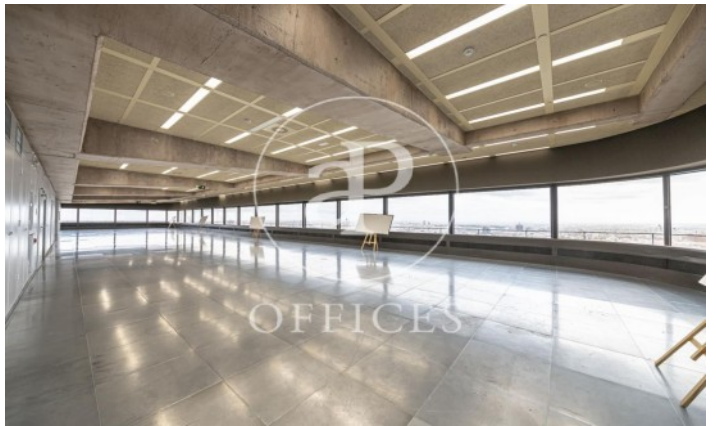


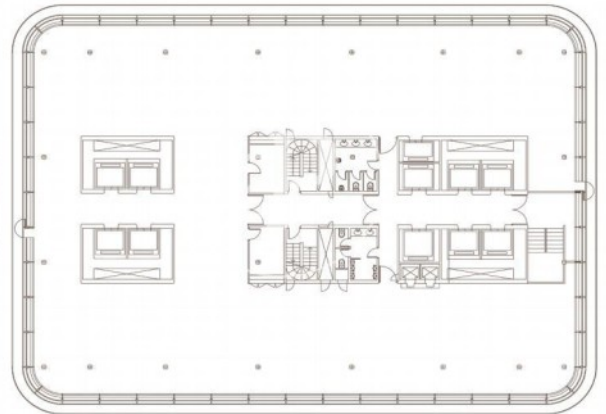
22.234 € | 650 m<sup>2</sup> | 40 €/m<sup>2</sup> | IBI 1,88€/m<sup>2</sup>

Edifici sencer de 1338 m<sup>2</sup> a la zona de Madrid city., plaça d'aparcament, calefacció i consergeria.









Les dades de cada immoble no són part d'una oferta o contracte. No s'ha de considerar exactes o factuais les declaracions fetes per aProperties, verbalment o per escrit, respecte de l'immoble, l'estat en què es troba o el seu valor. Les fotografies només mostren unes parts determinades de l'immoble tal com eren al moment que es van prendre. Les àrees, dimensions i les distàncies que es proporcionen només són aproximades i han de ser comprovades pel client. Les imatges generades pel l'ordinador solament són una indicació de la possible aparença de l'immoble, i poden canviar a qualsevol moment. La informació respecte a un immoble és susceptible de canviar a qualsevol moment.

Per a més informació o per concertar una cita

Tel: 91 800 54 65

[oficinasmad@aproperties.es](mailto:oficinasmad@aproperties.es)

[www.aoficinas.es](http://www.aoficinas.es)